

Divi-Her

Suplemento Dietario



*“Este producto es un suplemento dietario,
no es un medicamento y no suple una alimentación equilibrada”*

REGISTRO SANITARIO INVIMA: SD2010-0001401-R1

¿Porqué elegir los suplementos Lifehuni?

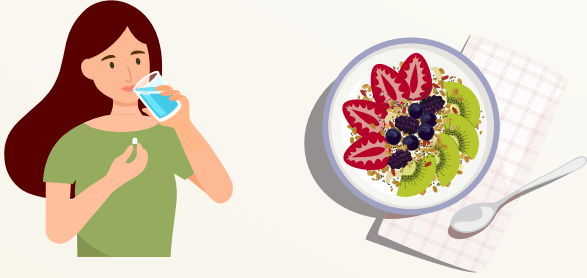
Nuestros suplementos dietarios son productos constituidos por nutrientes, que están destinados a suministrar elementos esenciales a nuestro organismo para la realización de sus funciones, en la mayoría de personas estos nutrientes son pobremente incorporados a través de la dieta usual.

Presentación

Contenido Neto: 60 cápsulas
Fabricado en Colombia

Modo de consumo

Tomar tres(3) cápsulas al día, preferiblemente una(1) cápsula con cada comida.



Beneficios

Cada cápsula de 500 mg contiene Té Verde (Camellia sinensis) Hojas 50,00mg, Berenjena (Solanum melongena) Fruto 150 mg, Konjac (Amorphophallus konjac) Tubérculo 40,00mg, Extracto seco de semillas de Linaza (Linum usitatissimum L.) 60,00 mg, Vitamina B6 (Piridoxina HCl) 0,666 mg, Vitamina B1 (Tiamina HCl) 0,50 mg, Cloruro de cromo 0,1218 mg.

Recomendaciones

- Conserve el producto en un lugar fresco y seco
- Manténgalo fuera del alcance de los niños
- Tómelo con las comidas, preferiblemente
- Personas con alguna condición especial de salud deberán consultar a su medico antes de tomar este producto.
- No consumir en estado de embarazo o lactancia

Información Nutricional

Tamaño de porción diaria: Tres (3) cápsulas al día.
Porciones por envase: 20

Cantidad por porción

Proteína 1,0g
Carbohidratos Totales 1,10g

NUTRIENTE	CANTIDAD por porción diaria	%VD
TÉ VERDE (Camellia Sinensis) Hojas	150 mg	*
BERENJENA (Solanum Melongena) Fruto	450 mg	*
KONJAC (Amorphophallus Konjac) Glucomannan Tubérculo	180 mg	*
EXTRACTO SECO DE SEMILLAS DE LINAZA (Linum Usitatissimum)	60 mg	*
VITAMINA B6 (Piridoxina HCl)	1,6 mg	82,4
VITAMINA B1 (Tiamina HCl)	1,2 mg	78,7
CROMO (Cloruro de cromo)	120,0mcg	100,0

Otros Ingredientes: Lactosa Monohidrato, Estearato de Magnesio, Celulosa Microcristalina.

%VD: Valor de referencia diario.

(*): Valor de referencia diario no establecido.



“Este producto es un suplemento dietario, no es un medicamento y no supe una alimentación equilibrada”

@Lifehunioficial



Divi-Her

REGISTRO SANITARIO INVIMA: SD2010-0001401 R1

Lifehuni 