

Agy-MM

Suplemento Dietario



“Este producto es un suplemento dietario no es un medicamento y no supe una alimentación equilibrada.”

REGISTRO SANITARIO INVIMA: SD2024-0004723

SABORES



Fresa



Vainilla

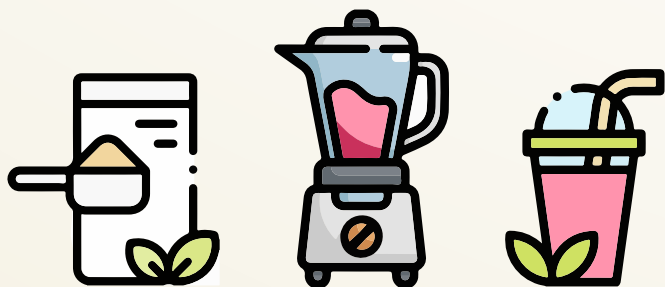
Nuestros suplementos dietarios son productos constituidos por nutrientes, que están destinados a suministrar elementos esenciales a nuestro organismo para la realización de sus funciones, en la mayoría de personas estos nutrientes son pobremente incorporados a través de la dieta usual.

Presentación

- Frasco por 500 gr.
- Sabores a fresa y vainilla.
- Porciones por envase: 50.

Modo de consumo

Vierta una Cucharada de AGY-MM (equivalente a 10g) en un vaso de leche, agua o jugo, frío o caliente, mezclar bien hasta que el polvo se disuelva totalmente. Tomar una (1) vez al día después realizar deporte.



Beneficios

Cada porción ofrece: Quinoa en polvo, proteína de soya, avena molida, amaranto en polvo, chíá en polvo, carbonato de magnesio, fosfato bicalcico, vitamina C, sulfato de zinc, amilasa en polvo, papaina en polvo, vitamina D.

Recomendaciones

- Siga las instrucciones de uso que aparecen en la etiqueta.
- Conserve el producto en un lugar fresco y seco.
- Manténgalo fuera del alcance de los niños.
- Conserve el producto bien cerrado para protegerlo de la humedad y la luz directa.

Información Nutricional

Dosis diaria recomendada: 10g
Porciones por envase: 50

NUTRIENTE	CANTIDAD POR PORCIÓN DIARIA	%VD
MAGNESIO (Proveniente de Carbonato de Magnesio)	172,98 mg	43,25
FOSFORO (Proveniente de 0,5 g de Fosfato Bicalcico)	113,81 mg	11,38
CALCIO (Proveniente de 0,5 g de Fosfato Bicalcico)	147,29 mg	14,73
VITAMINA C (Ácido Ascórbico)	50,00 mg	83,33
ZINC (Proveniente de Sulfato de Zinc)	7,29 mg	48,58
VITAMINA D (Colecalciferol)	380 UI	95,00

%VD: Valor de referencia diario.
(*): Valor de referencia diario No establecido

Otros Ingredientes: Quinoa en Polvo (Chenopodium Quinoa) Semillas 2,0g, Proteína de Soya -Hojas- 2,0g, Avena en Polvo -Granos sin Cascaras- 0,61g, Amaranto en Polvo (Amatanthus Caudatus) Semillas 1,5g, Chíá en Polvo (Salvia Hispánica) Semillas 1,4g, Amilasa Polvo 0,015g, Papaina Polvo 0,007g, Stevia Polvo 0,02g, Saborizante 1g, Carboximetilcelulosa 0,25g, Benzoato de Sodio 0,03g.



“Este producto es un suplemento dietario, no es un medicamento y no suple una alimentación equilibrada”

@Lifehunioficial



Agy-MM

REGISTRO SANITARIO INVIMA: SD2024-0004723

Lifehuni